

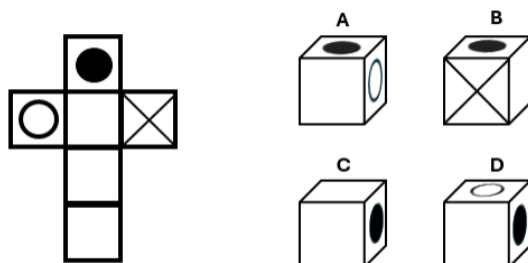
ANEXO III

Madrid a 24/06/2024

Una vez realizada la revisión y corrección de la prueba de “inteligencia y aptitudes” del segundo ejercicio de las pruebas selectivas para la provisión de 248 plazas de la categoría de Policía del Cuerpo de Policía Municipal del Ayuntamiento de Madrid, se procede a informar de los motivos de anulación de las preguntas nº 38, 60, 68 y 73:

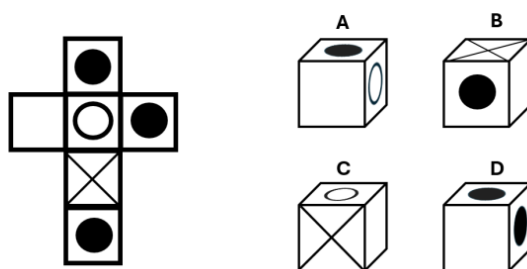
- **PREGUNTA Nº 38:** Existen dos respuestas correctas: la “B” y la “D”

38. ¿Cuál de los modelos de la derecha corresponde al montaje del modelo de la izquierda?



- **PREGUNTA Nº 60:** Existen dos respuestas correctas: la “A” y la “D”

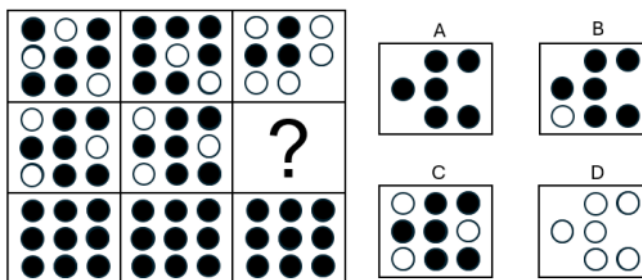
60. ¿Cuál de los modelos de la derecha corresponde al montaje del modelo de la izquierda?



- **PREGUNTA Nº 68:** La respuesta correcta debería ser la “D”. La lógica de detrás asume que, si se repiten, de izquierda a derecha, los puntos blancos, en la tercera columna desaparecen. Las negras que nunca fueron blancas se transforman en blancas. Esta última parte de la lógica no queda recogida en la última fila: la tercera columna debería ser blanca. Esto ha dado lugar a que la A pudiera entenderse como correcta también.

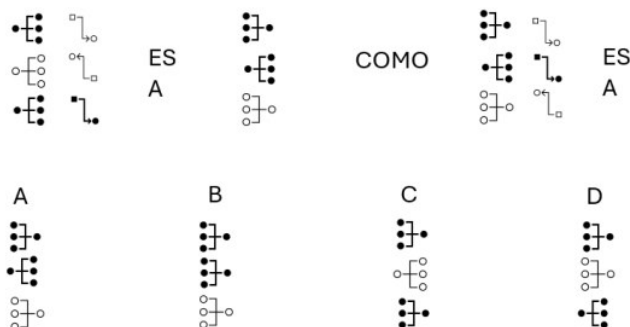


68. ¿Qué imagen de la derecha al incluirse en el espacio de la “?” completa la Matriz?



- **PREGUNTA N° 73:** La lógica original marcaba que cuando el color de la izquierda y derecha coincidía se cambiaba al contrario del elemento de la izquierda. La posición del círculo del elemento derecho marcaría la posición del círculo que “está solo” del elemento izquierdo. Teniendo esto en cuenta la opción correcta es la D: el primer elemento es discordante en color y mantiene el negro, mirando el círculo que “está solo” a la derecha. El segundo elemento coincide en color, por lo que cambiaría a blanco y el círculo que “está solo” mirando a la derecha. El tercer elemento coincide en color, por lo que cambiaría a negro y el círculo que “está solo” mirando a la izquierda. Sin embargo, hay gente que ha encontrado la siguiente lógica en la C “Si son iguales en color, cambian el color. Y la posición final viene marcada por la segunda imagen de la analogía”.

73. Seleccione la imagen que completa la analogía visual.



CEO GSGMetrics

